



MAT-2-08-123-0553-10



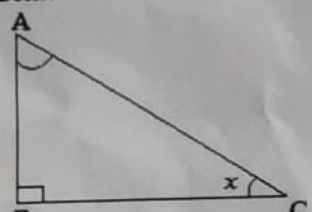
República de Moçambique
Ministério da Educação e Desenvolvimento Humano
Instituto Nacional de Exames, Certificação e Equivalências

ES / 2022
10ª Classe

Exame Final de Matemática

2ª Chamada
120 Minutos

Este exame contém sete (07) perguntas. Responda-as na sua folha de respostas. //
Na margem direita está indicada, entre parênteses, a cotação de cada pergunta em valores.

- | | <i>Cotação</i> |
|--|----------------|
| 1. Assinale com (V) verdadeira ou com (F) falsa as afirmações que se seguem: | |
| a) $\mathbb{R} \setminus \mathbb{R}_0^+ = \mathbb{R}^-$ | (0,5) |
| b) $\text{sen}30^\circ = \text{cos}60^\circ$ | (0,5) |
| c) $\log_2(8 \times 16) = 7$ | (0,5) |
| d) $0,2 = 2\%$ | (0,5) |
| 2. Considere o triângulo [ABC]. Determine o valor de x sabendo que $\overline{AB} = \sqrt{2}\text{cm}$ e $\overline{AC} = 2\text{cm}$: | (1,0) |
|  | |
| 3. Resolva as seguintes equações em \mathbb{R} : | |
| a) $\text{sen}x = 1$ para $x \in [0^\circ; 90^\circ]$ | (1,0) |
| b) $7x^4 - 567 = 0$ | (1,0) |
| c) $x^2 - 9 \geq 0$ | (1,0) |
| d) $\log_8(x - 2) = \frac{4}{3}$ | (1,0) |
| 4. Numa vila de uma província, 45% dos habitantes sabe conduzir automóvel, 40% sabe conduzir motorizada e 22% sabe conduzir os dois tipos de veículos. | |
| a) Represente a situação num diagrama de Venn. | (1,5) |

Vire a folha

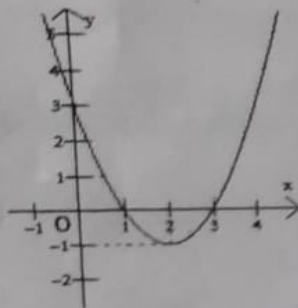
10ª Classe / Exame Final de Matemática / 2ª

- b) Qual é a percentagem de habitantes que não sabe conduzir nem automóvel nem motorizada?
- c) Qual é a percentagem de habitantes que sabe conduzir somente automóvel?
- d) Qual é a percentagem de habitantes que sabe conduzir apenas motorizada?

Seja dada a função $f(x) = \log_2(x)$:

- a) Represente graficamente a função $f(x)$.
- b) Qual é o contradomínio da função $f(x)$?
- c) Para que valores de x $f(x)$ é negativa?

6. Considere o gráfico da função $g(x)$:



- a) Quais são os zeros da função? (1)
- b) Para que valores de x , $g(x) \leq 0$? (1,5)
- c) Para que valores de x , $g(x)$ é crescente? (0,5)
- d) Determine a expressão analítica da função. (1,5)

7. As idades dos avós maternos de nove alunos duma escola são: 67, ~~75~~, 63, 72, 77, 78, 81, 77, 80. Determine:

- a) a moda. (1,0)
- b) a média aritmética. (1,0)

FIM